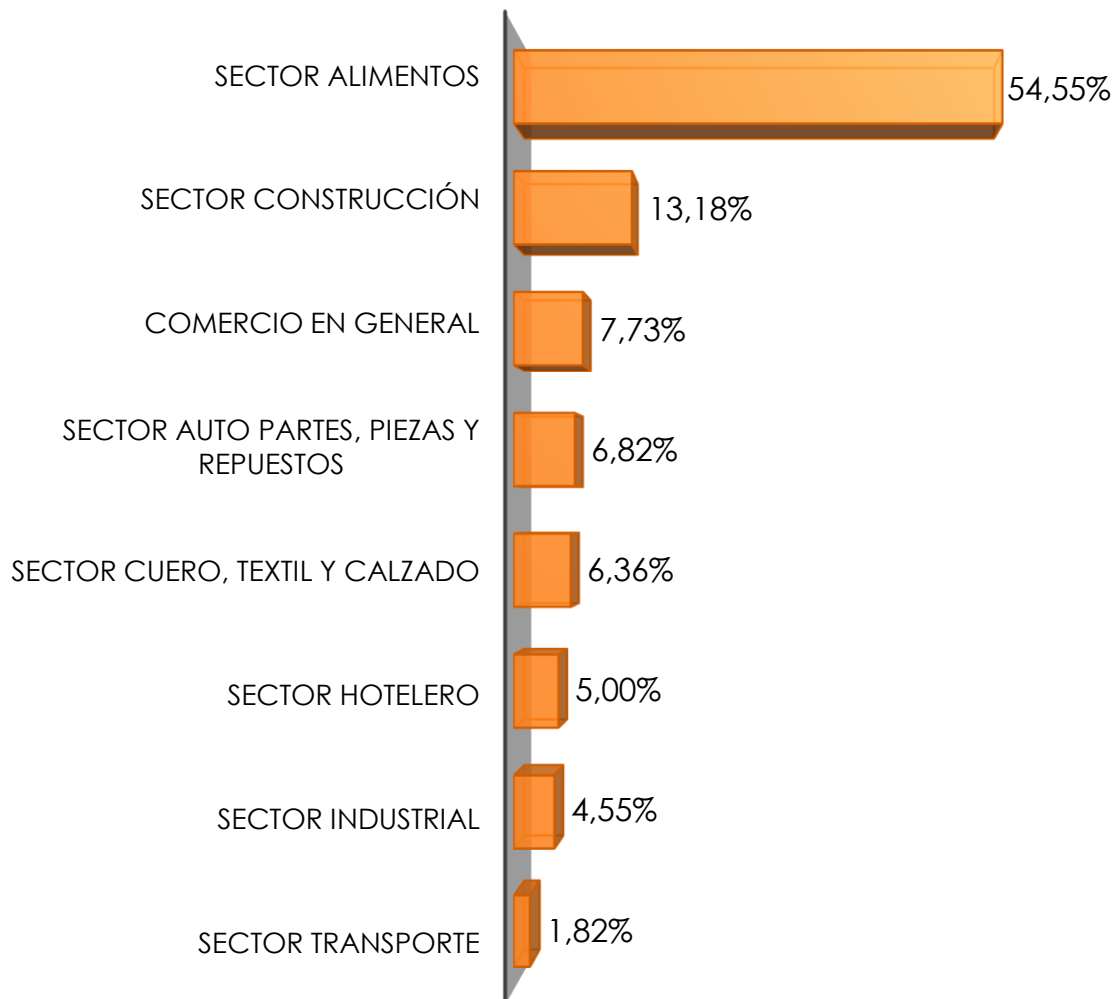


## PANORAMA GENERAL DEL COMERCIO EN EL DEPARTAMENTO DEL QUINDÍO A CAUSA DEL PARO CAMIONERO 2016

Con el objetivo de conocer el grado de afectación de los empresarios del departamento del Quindío en relación con el paro camionero, se consultaron 220 empresas de diferentes sectores económicos, identificando las dificultades que se han venido presentando en el desarrollo de sus actividades económicas. La carencia de insumos, la llegada de mercancía y la distribución de sus productos son algunos de los temas que se analizarán a continuación:

### SECTORES A LOS QUE SE LES APLICÓ LA ENCUESTA:



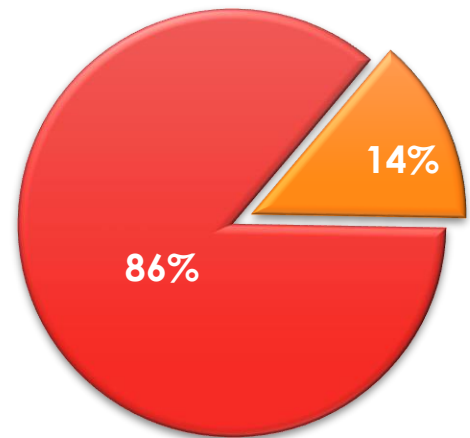
## ¿CONSIDERA QUÉ LA SITUACIÓN DEL PARO CAMIONERO HA AFECTADO LA ACTIVIDAD ECONÓMICA DE SU NEGOCIO?



El **86%** de los empresarios consultados manifestaron que la situación actual del paro camionero ha afectado sus actividades económicas.

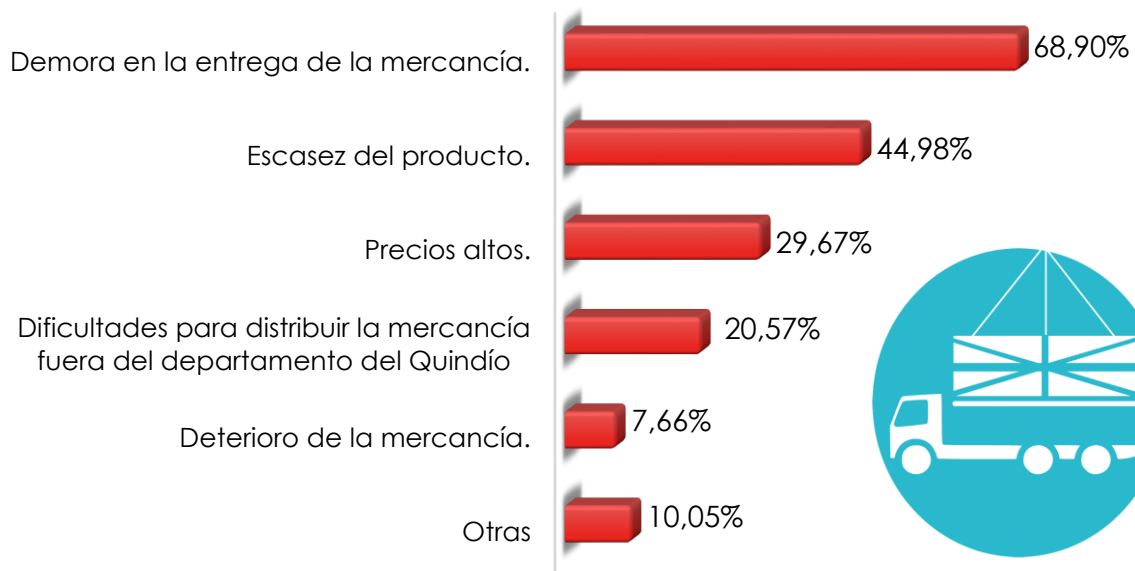
■ Sí

■ No



## ¿EN QUÉ LO HA AFECTADO?

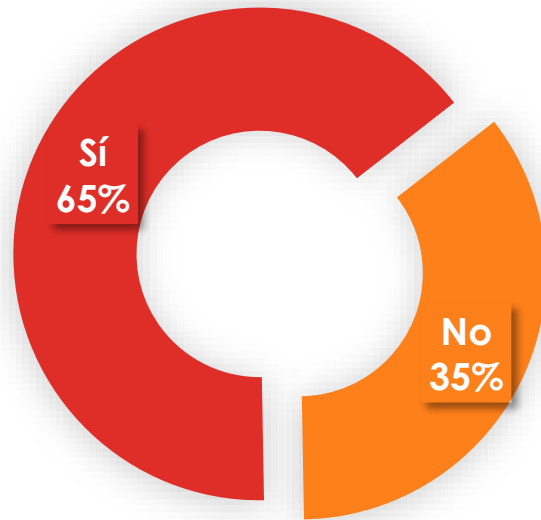
Del **86%** de los empresarios afectados por el paro camionero, el **68,90%** indicaron presentar las dificultades que tienen sus proveedores para la entrega de la mercancía, la escasez de los insumos (44,98%), el alza en los precios (29,67%) y las dificultades para distribuir la mercancía fuera del departamento (20,57%).



## RECURSOS E INSUMOS

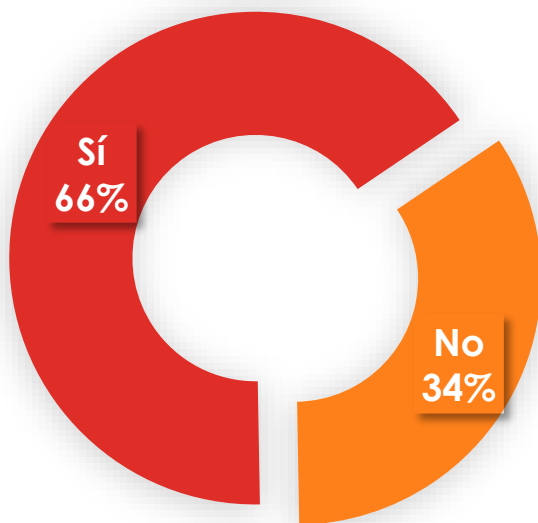
¿TIENE ALGÚN INSUMO AGOTADO PARA LA VENTA, COMERCIALIZACIÓN Y/O PRODUCCIÓN?

El **65%** de los empresarios indagados señalan presentar en sus inventarios productos agotados.



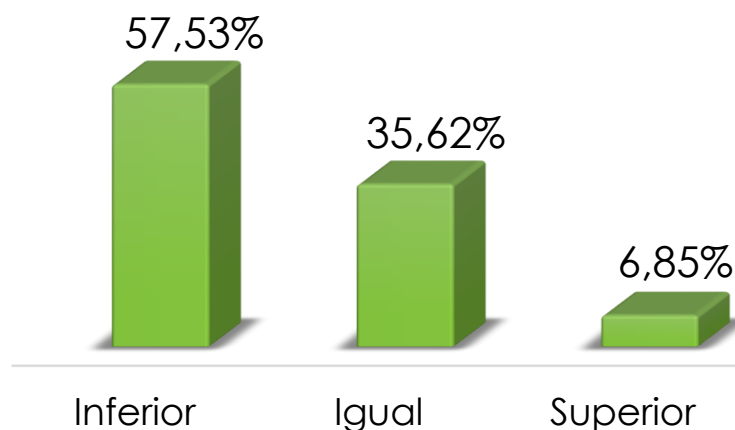
DE LOS PRODUCTOS QUE AÚN DISPONE PARA LA VENTA, COMERCIALIZACIÓN Y/O PRODUCCIÓN, ¿TUVO LA NECESIDAD DE BUSCAR NUEVOS PROVEEDORES?

El **66%** de los consultados manifiesta tener la necesidad de buscar nuevos proveedores para abastecer productos que aún dispone para la venta, comercialización y/o producción.



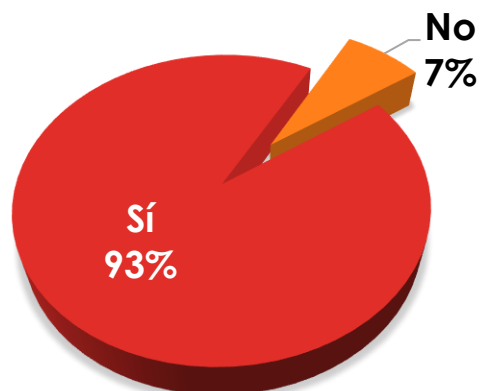
## SITUACIÓN EN VENTAS

¿CÓMO HA SIDO EL COMPORTAMIENTO DE SUS VENTAS EN EL ÚLTIMO MES?

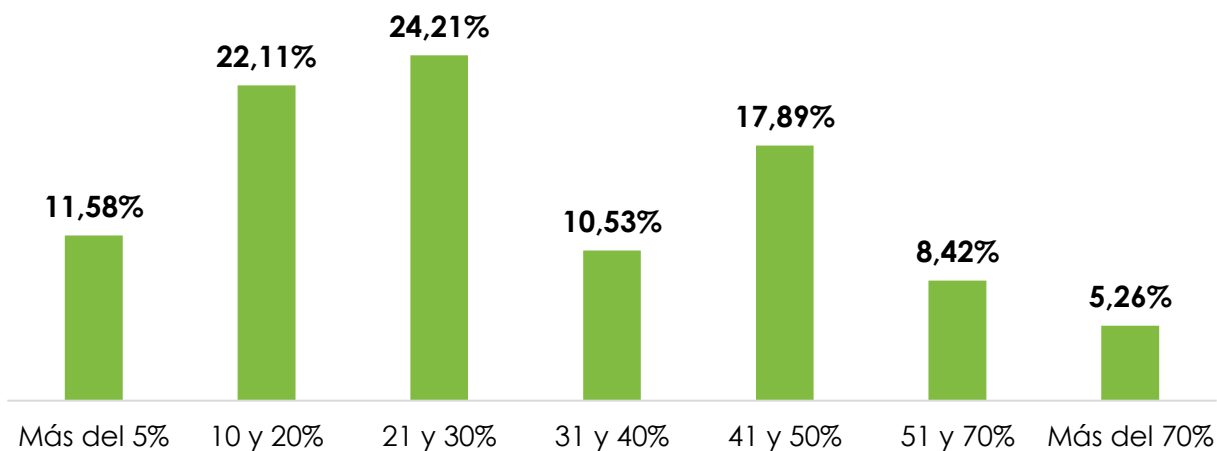


¿EL COMPORTAMIENTO DE SUS VENTAS SE VIO AFECTADO POR PARO CAMIONERO?

El **93%** que manifestó afectación en las ventas a causa del paro camionero, corresponde al **57,53%** de los empresarios con comportamientos en ventas inferiores en el último mes.



¿EN QUÉ PORCENTAJE?



## DIFICULTADES POR SECTORES

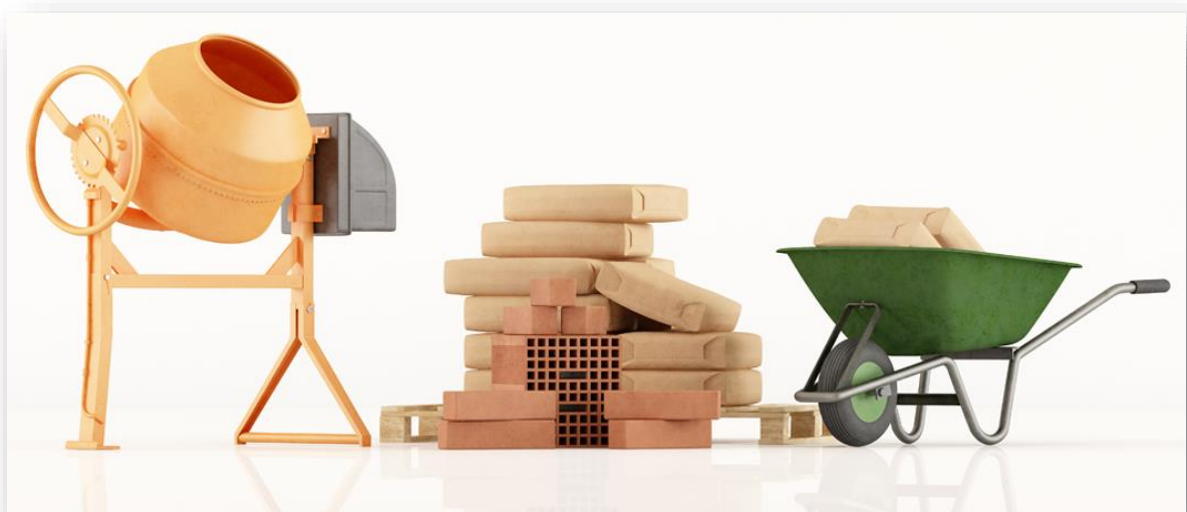
### PRODUCTOS CON ESCASEZ Y ALZA DE PRECIOS

- Arroz
- Papa
- Panelas
- Carnes como: lomo, solomo, punta de anca, carnes frías.
- Alimento para animales
- Verduras como: zanahoria, ajo, cebolla
- Productos de mar como: mojarra, bocachico, camarón, trucha,
- Frutas como: Sandía, melón, fresa, mango
- Aceite
- Lácteos
- Mantecas
- Maíz
- Bolsas para empacar frutas y verduras
- Café del cauca, del Huila y Antioquia
- Concentrados para pollo
- Concentrados para perro
- Dulcería en general
- Mantequilla
- Harina
- Detergentes
- Frijol
- Productos de panadería
- Queso
- Salsas y ripio de papa
- Todos los abonos
- Café pergamino
- Empaques
- Licores
- Insumos de laboratorios
- Bocado
- Papel higiénico
- Bebidas energizantes
- Productos de molinería



## SECTOR CONSTRUCCIÓN

- Cemento
- Pinturas de algunas referencias
- Láminas de SUPERBOARD
- Guadua
- Madera en general
- Alambre
- DRYWALL
- IMPADOC
- Tejas de Eternit
- Material de río
- Placas
- Tubería
- Metal
- Dotación
- Lamina de yeso
- Productos de cerámica
- Baterías solares
- Ladrillo
- Hierro
- Cables encauchetado
- Remaches
- Tinner



## **SECTOR DE AUTO PARTES, REPUESTOS Y PIEZAS**

- Manijas
- Farolas
- Amortiguadores
- Mediadores
- Clutch
- Pinturas de vehículos
- Aceites
- Repuestos para motocicleta
- Grasas
- Llantas
- Ayuda con los otros concesionarios
- Lubricantes
- Baterías
- Lubricantes



## **SECTOR CUERO TEXTIL Y CALZADO**

- Chaquetas de referencia especial
- Las pinturas para cuero
- Artículos de seguridad como cerraduras
- Babuchas de referencia especial
- Pegantes para cuero
- Algunas telas
- Pegantes
- Gel terapéutico
- Caninos para marroquinería
- Cremalleras
- Accesorios para talabartería
- Laminas para calzado
- Bolsos



## SECTOR INDUSTRIAL



- Bronce latón
- Aceite soluble para troquelado
- Fibra de vidrio
- Alambre
- Barra de hierro
- Resina
- Lámina
- Tubería PVC
- Lonas

## SECTOR TRANSPORTE

- Combustible (Disminución en ventas)
- Servicio de transporte a otros departamentos del Colombia.



## COMERCIO EN GENERAL

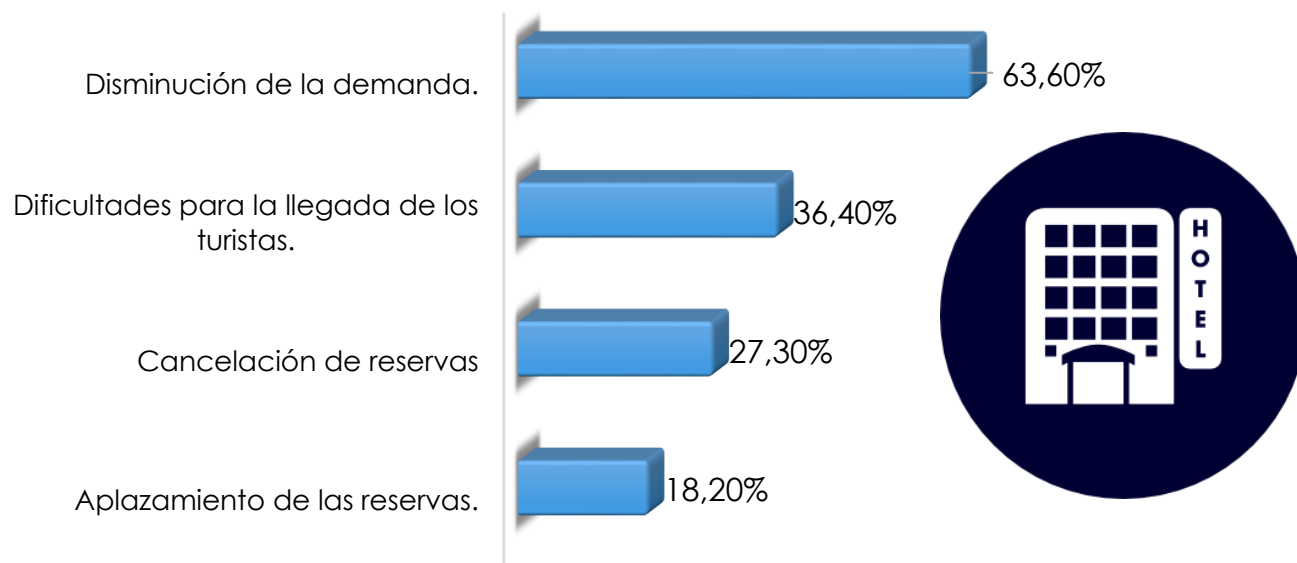


- Rosas, girasoles, oasis que es la materia prima principal
- Todas las flores que vienen de Antioquia
- Papel
- piola
- Parafina
- Partes y repuestos para lavadora
- Artículos de cocina (platos, vasos)
- Accesorios para celulares
- Soledago
- Bolsas y desechables
- Biblias
- Fotocopiadoras



## SECTOR HOTELERO

### AFECTACIONES DEL SECTOR POR EL PARO



### ¿CUÁL(ES) MEDIDAS SUGIERE PARA SOLUCIONAR EL PROBLEMA ACTUAL?

- Agilizar las negociaciones el gobierno con el gremio camionero.
- Mayor acompañamiento de la parte policial para la distribución de los productos.
- Disminuir el costo de los combustibles.